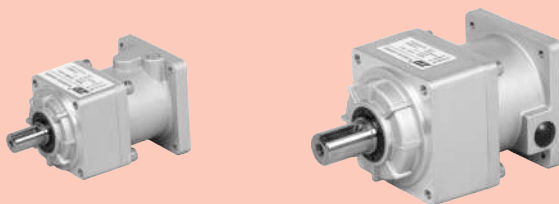


ZDR性能表 (输入转速为3,000rpm时)

ZDR PERFORMANCE TABLE (WHEN INPUT SPEED IS 3000RPM)



性能表 Performance Table

减速比 Reduction Ratio	系列号 Model				输出轴 转速 Outout Shaft Speed (rpm)	额定输出 扭矩 Standard Output Torque (N.m)	瞬间最大 输出扭矩 Instantaneous max.Output Torque (N.m)	容许径向 负荷 Permissible Radial Load (N)	容许轴向 负荷 Permissible Axial Load (N)	输入轴换算 内部惯性力矩 Of Input Shaftconversion ($\times 10^{-4}$ kg.m ²)	容许输出 扭矩 Permissible Output Torque (N.m)	瞬间最大容 许输出扭矩 Instantaneous Max. Permissible Output Toque (N.m)
	机座号 Type No.	系列号 Model	减速比 Reduction Ratio	马达功率 Motor								
1/3	52	ZDR	3	-50	1000	0.255	0.784	392	196	0.0575	3.43	10.3
	52	ZDR	3	-100	1000	0.715	2.06	392	196	0.0575	3.43	10.3
	52	ZDR	3	-200	1000	1.47	4.51	392	196	0.135	3.43	10.3
	52	ZDR	3	-400	1000	3.43	10.3	392	196	0.145	3.43	10.3
	78	ZDR	3	-750	1000	6.37	19.3	784	392	0.913	6.86	20.6
	98	ZDR	3	-1000	1000	7.55	22.8	882	441	2.43	18.3	54.9
	98	ZDR	3	-1500	1000	12.3	37.1	882	441	2.43	18.3	54.9
	98	ZDR	3	-2000	1000	17.2	51.5	882	441	2.43	18.3	54.9
	125	ZDR	3	-2500	1000	19.0	57.2	1370	686	5.55	44.1	132
	125	ZDR	3	-3000	1000	23.7	71.2	1370	686	5.50	44.1	132
	125	ZDR	3	-3500	1000	28.3	85.2	1370	686	5.50	44.1	132
	125	ZDR	3	-4000	1000	33.1	99.0	1370	686	5.78	44.1	132
	125	ZDR	3	-4500	1000	37.7	113	1370	686	5.78	44.1	132
125	ZDR	3	-5000	1000	42.9	128	1370	686	5.78	44.1	132	
1/5	52	ZDR	5	-50	600	0.510	1.47	490	245	0.0400	1.57	4.70
	52	ZDR	5	-100	600	1.18	3.72	490	245	0.0400	1.57	4.70
	52	ZDR	5	-200	600	2.65	8.04	490	245	0.118	2.84	8.53
	78	ZDR	5	-400	600	5.39	16.2	980	490	0.363	6.57	19.7
	78	ZDR	5	-750	600	10.7	32.1	980	490	0.713	11.5	34.3
	98	ZDR	5	-1000	600	13.4	40.5	1080	539	1.85	23.5	70.6
	98	ZDR	5	-1500	600	21.5	64.4	1080	539	1.85	23.5	70.6
	125	ZDR	5	-2000	600	23.8	71.5	1670	833	3.50	56.8	171
	125	ZDR	5	-2500	600	31.8	95.5	1670	833	3.50	56.8	171
	125	ZDR	5	-3000	600	39.6	119	1670	833	3.48	56.8	171
	125	ZDR	5	-3500	600	47.2	141	1670	833	3.48	56.8	171
125	ZDR	5	-4000	600	55.3	166	1670	833	3.75	56.8	171	
1/9	52	ZDR	9	-50	333	0.921	2.74	588	294	0.0350	2.35	7.25
	52	ZDR	9	-100	333	2.25	6.86	588	294	0.0350	2.35	7.25
	78	ZDR	9	-200	333	3.72	11.3	1180	588	0.275	9.70	29.2
	78	ZDR	9	-400	333	9.51	28.5	1180	588	0.275	9.70	29.2
	98	ZDR	9	-750	333	18.2	54.7	1470	735	0.650	18.2	54.7
	125	ZDR	9	-1000	333	20.0	60.1	1960	980	2.81	73.5	221
	125	ZDR	9	-1500	333	34.3	103	1960	980	2.81	73.5	221
	125	ZDR	9	-2000	333	48.6	146	1960	980	2.81	73.5	221
	125	ZDR	9	-2500	333	60.8	182	1960	980	2.81	73.5	221
125	ZDR	9	-3000	333	73.0	219	1960	980	2.77	73.5	221	

注1) 输入轴换算惯性力矩仅为减速机的数值, 不包括马达的惯性力矩。

注2) 最高输入转速为5000rpm, 正常情况下请将转速控制在3000rpm以下。

注3) 容许径向负荷为输出轴中央部的数值。

注4) 全部为斜齿轮适用范围。

Note1) The moment of input shaft conversion is only gained from the reducer, so it does not include moment of inertia of the motor.

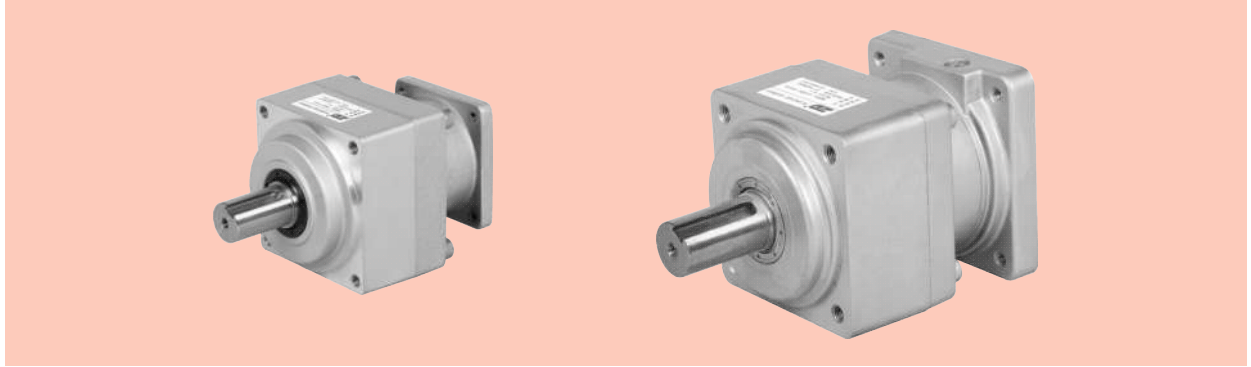
Note2) The max. input speed is 5000rpm. Usually set to 3000rpm or less.

Note3) The permissible radial load is indicated on the center of the output shaft.

Note4) All values are within the range corresponding to helical gear.

ZDR性能表 (输入转速为3,000rpm时)

ZDR PERFORMANCE TABLE (WHEN INPUT SPEED IS 3000RPM)



性能表 Performance Table

减速比 Reduction Ratio	系列号 Model				输出轴 转速 Output Shaft Speed (rpm)	额定输出 扭矩 Standard Output Torque (N.m)	瞬间最大 输出扭矩 Instantaneous Max. Output Torque (N.m)	容许径向 负荷 Permissible Radial Load (N)	容许轴向 负荷 Permissible Axial Load (N)	输入轴换算 内部惯性力矩 Internal Moment Of inertia Of Input Shaft conversion ($\times 10^{-4}$ kg.m ²)	容许输出 扭矩 Permissible Output Torque (N.m)	瞬间最大容 许输出扭矩 Instantaneous Max. Permissible Output Torque (N.m)
	机座号 Type No.	系列号 Model	减速比 Reduction Ratio	马达功率 Motor								
1/15	52	ZDR	15	-50	200	1.67	5.00	784	392	0.0350	4.02	12.2
	52	ZDR	15	-100	200	3.72	11.4	784	392	0.0350	4.02	12.2
	78	ZDR	15	-200	200	6.27	18.8	1470	735	0.300	16.2	48.6
	78	ZDR	15	-400	200	15.8	47.5	1470	735	0.300	16.2	48.6
	98	ZDR	15	-750	200	30.4	91.2	1760	882	0.700	30.4	91.2
	125	ZDR	15	-1000	200	33.3	100	2350	1180	1.95	91.4	274
	125	ZDR	15	-1500	200	57.2	172	2350	1180	2.80	91.4	274
	125	ZDR	15	-2000	200	81.0	243	2350	1180	2.80	91.4	274
1/20	52	ZDR	20	-50	150	2.21	6.63	804	402	0.0340	5.00	15.0
	52	ZDR	20	-100	150	5.00	15.0	804	402	0.0340	5.00	15.0
	78	ZDR	20	-200	150	8.69	26.1	1570	785	0.294	21.1	63.3
	78	ZDR	20	-400	150	21.1	63.3	1570	785	0.294	21.1	63.3
	98	ZDR	20	-750	150	40.6	122	1910	955	0.690	40.6	122
1/25	52	ZDR	25	-50	120	2.74	8.33	882	441	0.0325	4.02	12.2
	52	ZDR	25	-100	120	6.27	19.0	882	441	0.0325	6.27	19.0
	78	ZDR	25	-200	120	11.1	33.3	1670	833	0.288	21.7	64.9
	78	ZDR	25	-400	120	26.4	79.2	1670	833	0.288	26.4	79.2
	98	ZDR	25	-750	120	50.7	152	2060	1030	0.680	50.7	152
	125	ZDR	25	-1000	120	55.7	167	2650	1320	1.88	65.4	196
	125	ZDR	25	-1500	120	81.0	243	2650	1320	1.88	65.4	196
1/35	52	ZDR	35	-50	85	3.84	11.5	882	441	0.0300	3.84	11.5
	78	ZDR	35	-100	85	7.24	21.7	1670	833	0.0650	13.9	41.7
	78	ZDR	35	-200	85	15.5	46.6	1670	833	0.262	15.5	46.6
	98	ZDR	35	-400	85	37.0	111	2060	1030	0.269	37.0	111
	125	ZDR	35	-750	85	71.0	213	3430	1715	0.473	71.0	213
1/45	78	ZDR	45	-50	66	3.86	11.6	1670	833	0.0285	9.50	28.6
	78	ZDR	45	-100	66	9.31	28.0	1670	833	0.0285	9.50	28.6
	98	ZDR	45	-200	66	21.1	63.5	2060	1030	0.0256	28.3	85.2
	125	ZDR	45	-400	66	47.5	142.5	3520	1760	0.245	57.0	171
	125	ZDR	45	-750	66	91.3	274	3520	1760	1.77	91.3	274
1/81	78	ZDR	81	-50	37	7.02	20.8	1670	833	0.0270	9.70	29.2
	98	ZDR	81	-100	37	14.0	42.0	2060	1030	0.0300	17.8	53.5
	125	ZDR	81	-200	37	36.1	108.3	3530	1765	0.240	43.3	129.9

注1) 输入轴换算惯性力矩仅为减速机的数值, 不包括马达的惯性力矩。
 注2) 最高输入转速为5000rpm, 正常情况下请将转速控制在3000rpm以下。
 注3) 容许径向负荷为输出轴中央部的数值。
 注4) 全部为斜齿轮适用范围。

Note1) The moment of input shaft conversion is only gained from the reducer, so it does not include moment of inertia of the motor.

Note2) The max. input speed is 5000rpm. Usually set to 3000rpm or less.

Note3) The permissible radial load is indicated on the center of the output shaft.

Note4) All values are within the range corresponding to helical gear.

ZDR性能表 (输入转速为2,000rpm时)

ZDR PERFORMANCE TABLE (WHEN INPUT SPEED IS 2000RPM)

性能表 Performance Table

标准型、P1(精密型)、P2(高精型)均为相同的规格 The same specification applies to all of standard type, P1(low backlash), and P2(high precision type).

减速比 Reduction Ratio	系列号 Model				输出轴 转速 Shaft Speed (rpm)	额定输出 扭矩 Standard Output Torque (N.m)	瞬间最大 输出扭矩 Instantaneous Max. Output Torque (N.m)	容许径向 负荷 Permissible Radial Load (N)	容许轴向 负荷 Permissible Axial Load (N)	输入轴换算 内部惯性力矩 Internal Moment Of Inertia Of Input Shaftconversion ($\times 10^{-4}$ kg.m ²)	容许输出 扭矩 Permissible Output Torque (N.m)	瞬间最大容 许输出扭矩 Instantaneous Max. Permissible Output Toque (N.m)
	机座号 Type No.	系列号 Model	减速比 Reduction Ratio	马达功率 Motor								
1/3	52	ZDR	3	-50	666	0.477	1.43	450	225	0.0575	3.43	10.3
	52	ZDR	3	-100	666	1.05	3.15	450	225	0.135	3.43	10.3
	52	ZDR	3	-200	666	2.48	7.45	450	225	0.145	3.43	10.3
	78	ZDR	3	-400	666	5.01	15.0	900	450	0.913	6.86	20.6
	98	ZDR	3	-750	666	8.73	26.2	1010	505	2.43	18.3	54.9
	98	ZDR	3	-1000	666	12.3	37.1	1010	505	2.43	18.3	54.9
	98	ZDR	3	-1500	666	18.3	54.9	1010	505	2.43	18.3	54.9
	125	ZDR	3	-2000	666	23.7	71.2	1570	785	5.50	44.1	132
	125	ZDR	3	-2500	666	30.8	92.5	1570	785	5.50	44.1	132
	125	ZDR	3	-3000	666	37.7	113	1570	785	5.50	44.1	132
	125	ZDR	3	-3500	666	44.1	132	1570	785	5.78	44.1	132
	1/5	52	ZDR	5	-50	400	0.795	2.39	560	280	0.0400	1.57
52		ZDR	5	-100	400	1.57	4.70	560	280	0.118	1.57	4.70
78		ZDR	5	-200	400	3.82	11.5	1120	560	0.363	6.57	19.7
78		ZDR	5	-400	400	8.35	25.1	1120	560	0.713	11.5	34.3
98		ZDR	5	-750	400	15.5	46.5	1230	615	1.85	23.5	70.6
98		ZDR	5	-1000	400	21.5	64.4	1230	615	1.85	23.5	70.6
125		ZDR	5	-1500	400	27.8	83.5	1900	950	3.50	56.8	171
125		ZDR	5	-2000	400	39.6	119	1900	950	3.48	56.8	171
125	ZDR	5	-2500	400	51.4	154	1900	950	3.75	56.8	171	
1/9	52	ZDR	9	-50	222	1.57	4.72	670	335	0.0350	2.35	7.25
	78	ZDR	9	-100	222	2.35	7.04	1340	670	0.275	9.70	29.2
	78	ZDR	9	-200	222	6.64	19.9	1340	670	0.275	9.70	29.2
	98	ZDR	9	-400	222	14.0	41.9	1680	840	0.650	18.2	54.7
	125	ZDR	9	-750	222	23.6	70.9	2240	1120	2.81	73.5	221
	125	ZDR	9	-1000	222	34.3	103	2240	1120	2.81	73.5	221
	125	ZDR	9	-1500	222	53.7	161	2240	1120	2.81	73.5	221
1/15	52	ZDR	15	-50	133	2.62	7.87	882	441	0.0350	4.02	12.2
	78	ZDR	15	-100	133	3.91	11.7	1670	833	0.300	16.2	48.6
	78	ZDR	15	-200	133	11.1	33.2	1670	833	0.300	16.2	48.6
	98	ZDR	15	-400	133	23.3	69.8	2020	1010	0.700	30.4	91.2
	125	ZDR	15	-750	133	39.4	118	2650	1320	2.80	91.4	274
	125	ZDR	15	-1000	133	57.2	172	2650	1320	2.80	91.4	274
1/20	52	ZDR	20	-50	100	3.50	10.5	910	455	0.0340	5.00	15.0
	78	ZDR	20	-100	100	5.73	17.2	1790	895	0.294	21.1	63.3
	78	ZDR	20	-200	100	14.8	44.4	1790	895	0.294	21.1	63.3
	98	ZDR	20	-400	100	31.0	93.1	2180	1090	0.294	40.6	122
	52	ZDR	25	-50	80.0	4.37	13.1	882	441	0.0325	6.27	19.0
1/25	78	ZDR	25	-100	80.0	7.16	21.5	1670	833	0.288	21.7	64.9
	78	ZDR	25	-200	80.0	18.5	55.4	1670	833	0.288	21.7	64.9
	98	ZDR	25	-400	80.0	38.8	116	2060	1030	0.680	50.7	152
1/35	125	ZDR	25	-750	80.0	65.4	196	2650	1320	1.88	65.4	196
	78	ZDR	35	-50	57	4.43	13.3	1900	950	0.262	15.5	46.6
	78	ZDR	35	-100	57	12.7	38.1	1900	950	0.262	15.5	46.6
1/45	98	ZDR	35	-200	57	22.0	66.0	2340	1170	0.269	37.0	111
	78	ZDR	45	-50	44.4	5.80	17.4	1670	833	0.0285	9.50	28.6
	98	ZDR	45	-100	44.4	14.0	42.1	2060	1030	0.0285	28.3	85.2
1/81	98	ZDR	45	-200	44.4	28.3	85.2	2060	1030	0.0285	28.3	85.2
	78	ZDR	81	-50	24.6	9.70	29.2	1670	833	0.0270	9.70	29.2
98	ZDR	81	-100	24.6	17.8	53.5	2060	1030	0.0300	17.8	53.5	

注1) 输入轴换算惯性力矩仅为减速机的数值, 不包括马达的惯性力矩。

注2) 容许径向负荷为输出轴中央部的数值。

注3) 全部为斜齿轮适用范围。

Note1) The moment of input shaft conversion is only gained from the reducer, so it does not include moment of inertia of the motor.

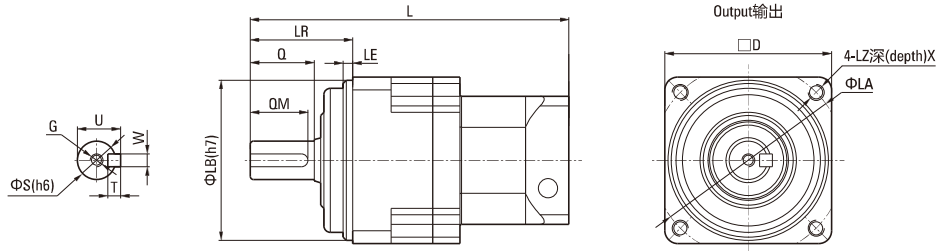
Note2) The permissible radial load is indicated on the center of the output shaft.

Note3) All values are within the range corresponding to helical gear.

ZDR同心轴型减速机尺寸表

DIMENSIONAL TABLE FOR ZDR CONCENTRIC SHAFT REDUCER

机械参数 Dimensions



尺寸表 Dimensional Table

机座号 Type No.	系列号 Model	减速比 Reduction Ratio	马达功率 Motor	全长 Total Length L			输出轴 Output Shaft						法兰 Flange						
				松下电器生产 Panasonic- made MSMA	安川电机生产 Yaskawa-made SGMASH SGMSH	三菱电机生产 Mitsubishi-made HC-KFS HC-RFS	LR	S	Q	QM	QM	W×U	T	D	LB	LE	LA	LZ	X
52	ZDR	3-5-9	50	99.5			32	12	20	18	M4(depth)12	4×13.5	4	52	50	3	60	M5	12
52	ZDR	15-20-25-35	50	110															
52	ZDR	3-5-9	100	99.5															
52	ZDR	15-20-25	100	110															
52	ZDR	3-5	200	104.5															
52	ZDR	3	400	104.5															
78	ZDR	45-81	50	142			50	19	30	26	M5(depth)15	6×21.5	6	80	70	3	90	M6	20
78	ZDR	35	100	150															
78	ZDR	45	100	142															
78	ZDR	9	200	139.5															
78	ZDR	15-20-25-35	200	150															
78	ZDR	5-9	400	139.5															
78	ZDR	15-20-25	400	150															
78	ZDR	3-5	750	143.5															
98	ZDR	81	100	158															
98	ZDR	45	200	165															
98	ZDR	35	400	165															
98	ZDR	9	750	158.5															
98	ZDR	15-20-25	750	171															
98	ZDR	3.5	1000	177															
98	ZDR	3.5	1500	177															
98	ZDR	3	2000	177															
125	ZDR	81	200	210			75	32	55	52	M10(depth)20	10×35	8	125	110	5	135	M10	20
125	ZDR	45	400	210															
125	ZDR	35	750	235															
125	ZDR	45	750	235															
125	ZDR	9	1000	215															
125	ZDR	15-25	1000	235															
125	ZDR	9	1500	215															
125	ZDR	15	1500	235															
125	ZDR	5-9	2000	215															
125	ZDR	15	2000	235															
125	ZDR	3-5-9	2500	215	-	-													
125	ZDR	3-5-9	3000	215	225	-													
125	ZDR	3.5	3500	215	-	225													
125	ZDR	3.5	4000	225	225	-													
125	ZDR	3	4500	225	-	-													
125	ZDR	3	5000	225	-	-													

注1) 基准系列(马达对应表记载系列)以外的马达, 请咨询。(因为根据马达安装的不同法兰尺寸可能不同)

注2) 输出轴旋转方向与马达输入旋转方向相同。

注3) 全部为斜齿轮适用范围。

Note1) Please inquire to us if motor model isn't standard(Matching motor list). (The flange dimension may be different if motor assension is different.)

Note2) Rotation of the output shaft is in the same direction as that of motor input.

Note3) All values are within the range corresponding to helical gear.