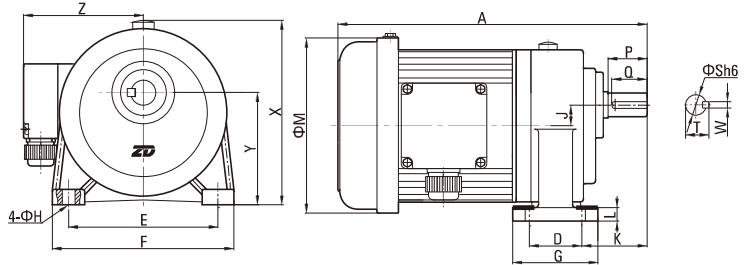


6#齿轮箱出轴直径 $\Phi 50\text{mm}$ 配三相电机技术参数 6# GEARBOX WITH SHAFT DIA $\Phi 50\text{mm}$ WITH 3-PHASE MOTOR PARAMETERS

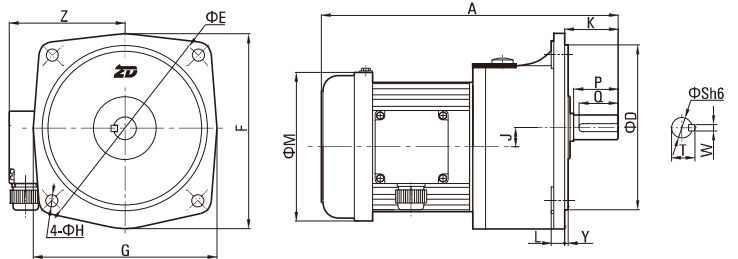
■ 卧式 Horizontal ■ 立式 Vertical



■ 卧式 Horizontal



■ 立式 Vertical



尺寸表 Size Table

单位Unit:mm

功率 Power	减速比 Ratio	A	D	E	F	G	H	J	K	L	M	X	Y	Z	S	P	Q	W	T	重量 Weight
1500W 2HP	标准型 110-180	560	170(280)	265(390)	335(367)	238(342)	18	51	97(92)	25	192	312(/)	200(5)	146	50	80	75	14	54	94
2200W 3HP	标准型 45-100	563	170(280)	265(390)	335(367)	238(342)	18	51	97(92)	25	213	312(/)	200(5)	160	50	80	75	14	54	97
3700W 5HP	标准型 15-60	605	170(280)	265(390)	335(367)	238(342)	18	51	97(92)	25	213	312(/)	200(5)	160	50	80	75	14	54	98

※表中“()”内为立式箱体尺寸。

※Labulation“()”denote vertical box dimension.

输出轴容许扭矩 Output Torque

单位Unit:kg.m

功率 Power	类型 Type	速 频 比 率	速 频 比 率																			
			3	5	10	15	20	25	30	40	45	50	60	70	80	90	100	120	140	*160	*180	*200
1500W 2HP	标准型 Standard type	50Hz	/	/	/	/	/	/	/	/	/	/	/	/	/	/	101	116	132	148	/	
		60Hz	/	/	/	/	/	/	/	/	/	/	/	/	/	/	/	83.7	96.8	110	123	/
2200W 3HP	标准型 Standard type	50Hz	/	/	/	/	/	/	/	/	59.8	65.1	78.1	92.5	105	113	126	/	/	/	/	/
		60Hz	/	/	/	/	/	/	/	/	49.6	54.3	65.1	77.1	87.5	94.3	105	/	/	/	/	/
3700W 5HP	标准型 Standard type	50Hz	/	/	/	32.6	43.6	53.9	64.7	86.3	98.5	107	127	/	/	/	/	/	/	/	/	/
		60Hz	/	/	/	29.8	36.0	49.5	58.5	78.4	81.7	97.0	115	/	/	/	/	/	/	/	/	/

※备注：*为达到此速此时，必须搭配6P马达使用。

※Note: In order to reach this ratio, must be used 6P motor.